



**Soluzioni Smart**  
*Smart Solutions*





- Dimmer per lampade tradizionali o a LED per diversi tipi di applicazione
- Dimmer con regolazione a TRIAC (leading edge), per carichi puramente resistivi e per potenze elevate o con regolazione a MOSFET (trailing edge), con potenze minime più basse e adatti a diversi tipi di carico
- Possibilità di regolare ogni tipo di carico a seconda del modello: moduli LED a corrente o tensione costante oppure a tensione di rete, lampadine LED, lampade CFL, lampade alogene e ad incandescenza
- Ampia gamma di sistemi di regolazione: a pulsante integrato o remoto, con potenziometro rotativo o lineare, con tecnologia touch o di prossimità
- Portalampade SMART con elettronica integrata per dimmerazione via Bluetooth 4.0 tramite smartphone
- Portalampade SMART con elettronica integrata per dimmerazione touch

• *Whole range of Dimmers for available for either traditional or LED lamps*

• *Dimmer with TRIAC regulation (leading edge) for purely resistive loads and higher wattages or with MOSFET regulation (trailing edge), with lower minimum wattages and suitable for different kind of loads*

• *Every load can be dimmed according to the model chosen: constant current or constant voltage LED modules, mains voltage LED modules, LED lamps, CFL lamps, halogen and incandescent lamps*

• *Big range of dimming system: with push-button built-in or remote, with rotary or linear potentiometer, with touch or proxy dimming control*

• *SMART bluetooth lampholder with integrated bluetooth 4.0 dimming by smartphone*

• *SMART touch lampholder with integrated electronic touch dimming*

## • Universal push button dimmer 150W

Item number	Codice Articolo	036827
Model	Modello	DIMMER ART.1004/P NE
Input voltage	Tensione d'ingresso	220-240V
Power range	Range di potenza	10-150W Inc 11-75W CFL 4-60W LED
Type of load	Tipo di carico	Incandescent CFL dimmable LED dimmable
Dimmability	Dimmerabilità	Push button
Ambient temperature (Ta)	Temperatura ambiente (Ta)	40°C
Estimated lifetime	Durata stimata	40000h
Cable cross section	Sezione cavi	0,75mm <sup>2</sup>
Fixing	Fissaggio	Screw



Dimension	Dimensioni	97x30,5x28,5mm
Markings	Marche	CE
Approval	Approvazione	ENEC03

## • Rotary dimmer 160W with earth

Item number	Codice Articolo	037094
Model	Modello	DIMMER ART.1004T NE
Input voltage	Tensione d'ingresso	220-240V
Power range	Range di potenza	20-160W
Type of load	Tipo di carico	Incandescent
Dimmability	Dimmerabilità	Rotary control
Ambient temperature (Ta)	Temperatura ambiente (Ta)	35°C
Estimated lifetime	Durata stimata	40000h
Cable cross section	Sezione cavi	0,75mm <sup>2</sup>
Fixing	Fissaggio	Screw



Dimension	Dimensioni	97x30,5x28,5mm
Markings	Marche	CE
Approval	Approvazione	ENEC03

## • Universal table/foot dimmer 250W

Item number	Codice Articolo	037428
Model	Modello	DIMMER 1012S 250W UNI NERO
Input voltage	Tensione d'ingresso	100-240V
Power range	Range di potenza	4-250W (@230V) INC 4-200W (@110V) INC 11-75 W CFL(*) 4-60W LED(*)
Type of load	Tipo di carico	Incandescent CFL dimmable LED dimmable
Dimmability	Dimmerabilità	Slider
Ambient temperature (Ta)	Temperatura ambiente (Ta)	35°C
Estimated lifetime	Durata stimata	40000h
Cable cross section	Sezione cavi	0,75mm <sup>2</sup>



Dimension	Dimensioni	Ø100x29 mm
Markings	Marche	CE

## • SMART touch lampholder, dimmable

Item number	Codice Articolo	037268
Model	Modello	DIMMER PDE SMART TOUCH
Input voltage	Tensione d'ingresso	220-240V
Power range	Range di potenza	4-25W CFL 4-25W LED
Type of load	Tipo di carico	CFL dimmable LED dimmable
Dimmability	Dimmerabilità	Touch sensor
Ambient temperature (Ta)	Temperatura ambiente (Ta)	40°C
Estimated lifetime	Durata stimata	40000h



Cable cross section	Sezione cavi	0,75mm <sup>2</sup>
Fixing	Fissaggio	Suspension Independent
Dimension	Dimensioni	Ø38x107mm
Markings	Marcature	CE

## • SMART BLE 4.0 lampholder, dimmable

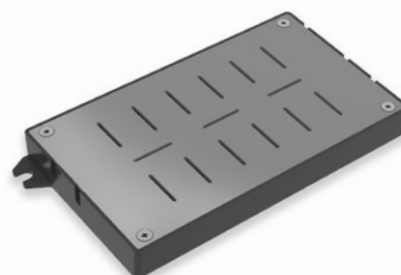
Item number	Codice Articolo	037261
Model	Modello	DIMMER PDE SMART CASAMBI
Input voltage	Tensione ingresso	85-240V
Power range	Range potenza	150W(@230V) - 75W(@115V)
Type of load	Tipo di carico	Incandescent
Dimmability	Dimmerabilità	Via bluetooth
Ambient temperature (Ta)	Temperatura ambiente (Ta)	40°C
Estimated lifetime	Durata stimata	40000h



Cable cross section	Sezione cavi	0,75mm <sup>2</sup>
Fixing	Fissaggio	Suspension Independent
Dimension	Dimensioni	Ø38x107mm
Markings	Marcature	CE

## • Recessed, universal touch dimmer 250W

Item number	Codice Articolo	037269
Model	Modello	DIMMER TOUCH 250W UNI
Input voltage	Tensione d'ingresso	100-240V
Power range	Range di potenza	10-250W Inc 11-75W CFL 4-60W LED
Type of load	Tipo di carico	Incandescent CFL dimmable LED dimmable
Dimmability	Dimmerabilità	Touch sensor
Ambient temperature (Ta)	Temperatura ambiente (Ta)	40°C



Estimated lifetime	Durata stimata	40000h
Cable cross section	Sezione cavi	0,75mm <sup>2</sup>
Fixing	Fissaggio	Screw
Dimension	Dimensioni	90x55x11mm
Markings	Marcature	CE

## • Recessed dimmer AC LED boards 105W

Item number	Codice Articolo	036530
Model	Modello	DIMMER INCASSO ACRICH 105W
Input voltage	Tensione d'ingresso	220-240V
Power range	Range di potenza	1-105W
Type of load	Tipo di carico	ACRICH2 LED Modules
Dimmability	Dimmerabilità	External N/O button
Ambient temperature (Ta)	Temperatura ambiente (Ta)	50°C



Estimated lifetime	Durata stimata	40000h
Cable cross section	Sezione cavi	0,5-2,5mm <sup>2</sup>
Fixing	Fissaggio	Screw
Dimension	Dimensioni	42,5x40,5x21mm
Markings	Marcature	CE

